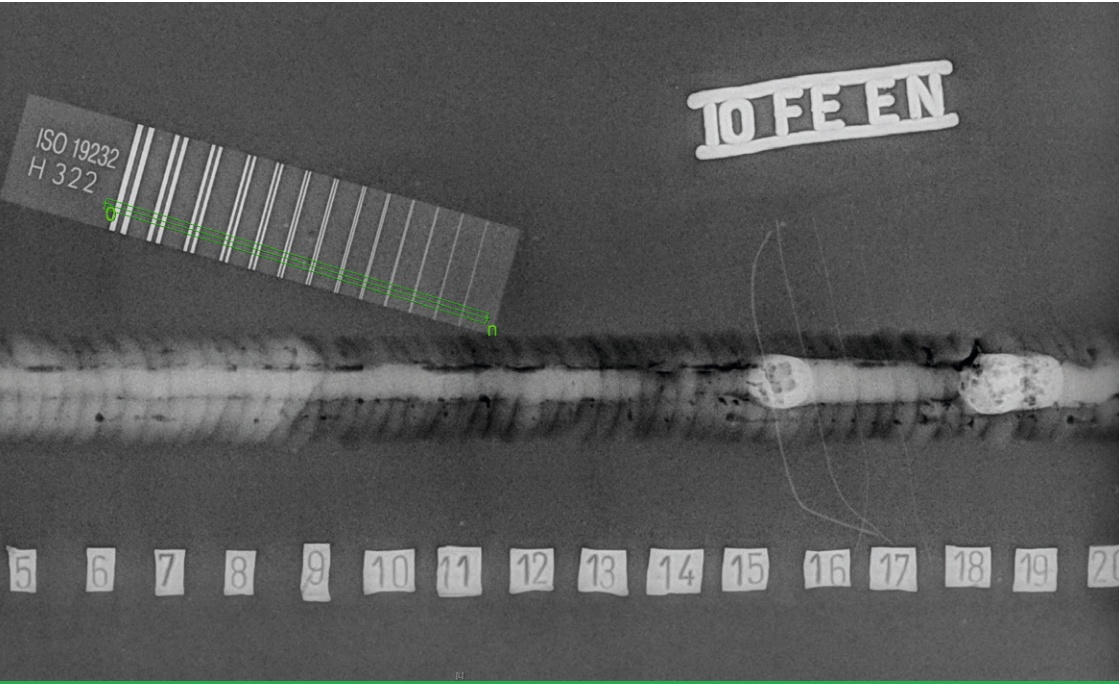


METAL CHECK GROUP



Deutsche
Akkreditierungsstelle
D-PL-20589-02-00

Metal Check Burgkirchen
Akkreditiertes Prüflaboratorium
nach EN ISO/IEC 17025
inkl. ASME

Zerstörungsfreie Werkstoffprüfung,
Ingenieursleistung & Softwareentwicklung
– mehr als nur ZfP

VORSICHT STRAHLUNG

METAL CHECK

privat geführt, unparteilich & vertraulich

2015 gegründet, heute ein Branchenführer
Metal Check, eine Erfolgsgeschichte

Metal Check ist ein führendes, unabhängiges und unparteiliches Unternehmen in der zerstörungsfreien Werkstoffprüfung und technischen Ausbildung. Seit unserer Gründung im Jahr 2015 haben wir uns der Bereitstellung hochwertiger Prüf- und Schulungsdienstleistungen verschrieben. Unsere Mission ist es, die Industriestandards für Sicherheit, Qualität und Ausbildung kontinuierlich zu erhöhen und dabei innovative Technologien und Methoden einzusetzen.

Unser umfangreiches Dienstleistungsangebot umfasst zerstörungsfreie Prüfungen (ZfP), bei denen wir fortschrittliche Techniken wie Ultraschallprüfung, Radiographie, Magnetpulverprüfung und viele andere einsetzen. Diese Technologien ermöglichen es uns, Materialfehler und -defekte präzise zu identifizieren, ohne das Material selbst zu beschädigen. Damit tragen wir wesentlich zur Wartung und Sicherheit von industriellen Anlagen und Strukturen bei, von Luftfahrt und Automobilbau bis hin zu Energieerzeugung und Bauwesen.

Zusätzlich zu unseren Prüfdienstleistungen bieten wir eine breite Palette an technischen Schulungen an. Unsere Kurse reichen von Grundlagen der zerstörungsfreien Prüfung über spezialisierte Weiterbildungen bis hin zu Zertifizierungskursen in Bereichen wie technischem Strahlenschutz und Beförderung von Gefahrgut. Unser Ziel ist es, Fachkräfte auszubilden, die nicht nur qualifiziert sind, sondern auch die neuesten technischen Standards und Sicherheitsvorschriften kennen und umsetzen können.

Als Unternehmen sind wir uns unserer Verantwortung für die Umwelt und die Gemeinschaft bewusst. Metal Check setzt auf Nachhaltigkeit, indem wir in unseren Betrieben umweltfreundliche Praktiken wie den Einsatz von Elektroautos und die Installation von Photovoltaikanlagen fördern. Diese Maßnahmen reflektieren unser Engagement für eine grünere Zukunft und unseren Respekt gegenüber den Ressourcen unseres Planeten.

Die Werte von Metal Check sind tief in jedem Aspekt unserer Arbeit verwurzelt. Integrität, Innovation und Exzellenz leiten uns in allem, was wir tun. Wir streben danach, die Erwartungen unserer Kunden zu erfüllen und eine vertrauensvolle, langfristige Beziehung zu jedem unserer Partner aufzubauen. Durch kontinuierliche Verbesserungen und das Streben nach Spitzenleistungen setzen wir neue Standards in der Industrie und helfen unseren Kunden, ihre Ziele effizient und sicher zu erreichen.





AKKREDITIERTES PRÜFLABORATORIUM

Zerstörungsfreie Werkstoffprüfung

Bei Metal Check sind wir führend in der Bereitstellung unabhängiger und unparteilicher zerstörungsfreier Prüfdienstleistungen (ZfP), die sicherstellen, dass Ihre industriellen Materialien und Produkte höchsten Qualitäts- und Sicherheitsstandards entsprechen. Unsere hochmodernen Technologien, einschließlich Ultraschall-, Radiographie-, Magnetpulver- und Eindringprüfungen, ermöglichen es uns, präzise Analysen durchzuführen, ohne das zu prüfende Material zu beschädigen. Unsere Expertise erstreckt sich über diverse Branchen, von der Luft- und Raumfahrt bis zur Schwerindustrie, wo wir individuell angepasste Lösungen bieten, die genau auf die Bedürfnisse unserer Kunden zugeschnitten sind.



AKKREDITIERT NACH EN ISO/IEC 17025

Standardprüfverfahren und Sonderprüfungen

Wir investieren kontinuierlich in die Weiterbildung unserer Techniker und die Aktualisierung unserer Technologien, um sicherzustellen, dass wir die effektivsten und effizientesten Prüfdienste bieten und über eine hohe Anzahl an qualifizierten Stufe-3-Prüfern verfügen. Mit unserer tiefgreifenden technischen Kompetenz und unserem Engagement für Qualität und Kundenzufriedenheit sind wir Ihr idealer Partner für alle Herausforderungen in der zerstörungsfreien Prüfung.

Im Akkreditierungsumfang EN ISO + ASME

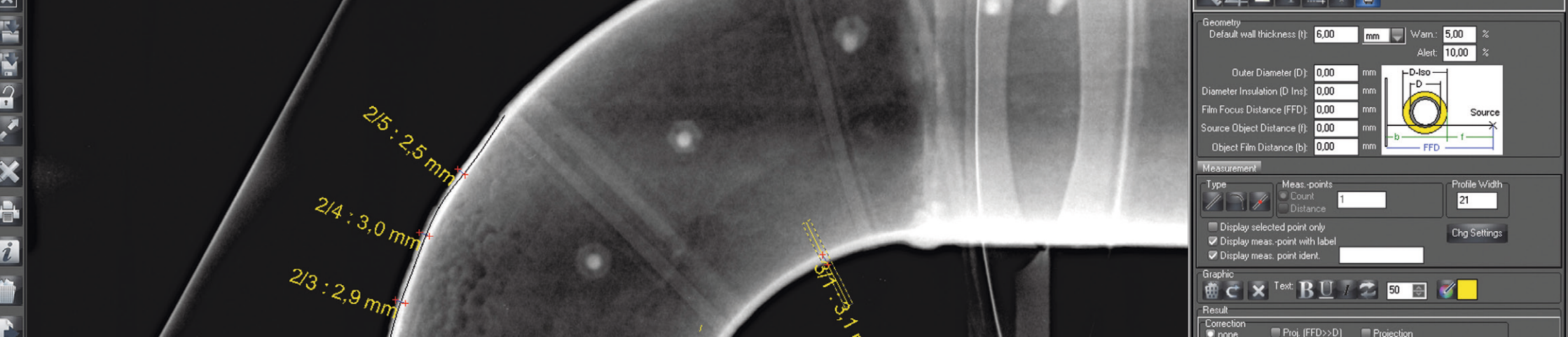
- ✓ Ultraschallprüfung (UT)
- ✓ Durchstrahlungsprüfung (RT-Isotope)
- ✓ Röntgenprüfung (RT-Röntgenröhre)
- ✓ Digitale Radiographie (RT-CR/RT-D)
- ✓ Oberflächenrisprüfungen (PT/MT)
- ✓ Visuelle Prüfung (VT) + Endoskopie
- ✓ Advanced NDT (PAUT/TOFD)
- ✓ Wanddickenmessung (US-WD/RT-WD)
- ✓ Mobile Härtemessung (HT) (nur EN ISO)

Weitere Prüfverfahren

- ✓ Dichtheitsprüfung mit Helium (LT)
- ✓ Dichtheitsprüfung mit Vakuum (LT)
- ✓ PMI/RFA-Bestimmung



Metal Check Burgkirchen
Akkreditiertes Prüflaboratorium
nach EN ISO/IEC 17025



DIGITALE RADIOGRAPHIE

Fortschritt in der Fehlererkennung

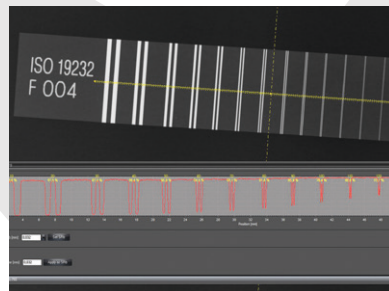
CLOUD
anstatt analoge Röntgenfilme

Bei Metal Check wird die digitale Radiografie umfangreich genutzt, um eine präzise und effiziente Untersuchung verschiedener Materialien zu ermöglichen. Dieses fortschrittliche Verfahren verwendet hochsensible digitale Detektoren, die die Notwendigkeit des herkömmlichen Filmgebrauchs eliminieren. Die direkte digitale Technik führt zu einer schnelleren Verfügbarkeit von hochauflösenden Bildern und ermöglicht eine sofortige Analyse und Bewertung der Materialintegrität.

Ein wesentlicher Vorteil der digitalen Radiografie ist die deutliche Reduzierung der Strahlenexposition sowohl für den Bediener als auch für die Umwelt. Zudem sind die digitalen Bilder leichter zu bearbeiten, zu vergrößern und zu optimieren, was zu einer verbesserten Erkennung und Klassifizierung von Fehlern führt. Die Fähigkeit, Bilder digital zu speichern und zu teilen, erleichtert die Kommunikation zwischen Fachleuten und beschleunigt die Entscheidungsfindung.

Darüber hinaus erlaubt die digitale Radiografie eine umweltfreundlichere Prüfung, da chemische Entwickler und Fixiermittel, die in der traditionellen Filmradiografie verwendet werden, nicht benötigt werden. Dies spart nicht nur Kosten bei der Filmverarbeitung und -lagerung, sondern trägt auch zur Nachhaltigkeit bei.

Die Integration dieser Technologie bei Metal Check steht für unser Engagement, modernste



Techniken zu nutzen, um unseren Kunden zuverlässige und effektive Prüfdienstleistungen zu bieten. Die digitale Radiografie ist nur ein Beispiel dafür, wie wir modernste Technologie einsetzen, um den sich wandelnden Anforderungen der Industrie gerecht zu werden und die Sicherheit und Qualität der Produkte unserer Kunden zu gewährleisten.

- ✓ RT CR – Normgerechte Schweißnahtprüfung
- ✓ RT D – Ultrahochauflösende Detektoren
- ✓ Mobiler Laborwagen – Auswertung vor Ort
- ✓ Systemunterstützte Wanddickenermittlung
- ✓ Keine Archivierung analoger Röntgenfilme
- ✓ Höherer Objektumfang
- ✓ Wanddickenunterschiede mit einer Aufnahme
- ✓ Sofortige Bildverfügbarkeit – Schnelle Bildbearbeitung ohne Wartezeiten
- ✓ Umweltfreundlichkeit – Keine Chemikalien zur Filmentwicklung notwendig
- ✓ Digitale Archivierung – einfache Speicherung, Suche und Zugriff auf digitale Bilder
- ✓ Verbesserte Diagnostik – Früherkennung von Fehlern durch detailreiche Aufnahmen
- ✓ Einfacheres Teilen von Daten – Bilder können schnell und einfach digital geteilt werden – Bildübermittlung erfolgt per Metal Check eigener Cloud



PAUT & TOFD PRÜFUNG

zukunftsweisende Prüftechnologien

DIE ECHE ALTERNATIVE

zur Durchstrahlungsprüfung

PAUT (Phased Array Ultraschallprüfung) und TOFD (Time-of-Flight Diffraction) bieten zusammen eine kraftvolle Synergie für die zerstörungsfreie Prüfung. Diese Technologien ermöglichen nicht nur die schnelle und genaue Lokalisierung von Materialfehlern, sondern auch eine umfassende Analyse der Fehlercharakteristika. PAUT kann multiple Winkel simultan abtasten, was eine detaillierte Darstellung der inneren Strukturen ermöglicht und damit die Prüffizienz deutlich erhöht. TOFD hingegen zeichnet sich durch seine Fähigkeit aus, die Größe und Position von Fehlern präzise zu bestimmen, indem es die Diffraktion von Ultraschallwellen an den Spitzen von Fehlern misst.

Diese Methoden sind besonders vorteilhaft in Umgebungen, wo hohe Sicherheitsstandards und Zuverlässigkeit gefordert sind. Ihre kombinierte Anwendung wird oft in kritischen Sicherheitsbereichen wie der Kernkraft, der Öl- und Gasindustrie sowie in der Luft- und Raumfahrt eingesetzt, wo präzise und zuverlässige Prüfungsergebnisse entscheidend sind. Durch deren Einsatz können Unternehmen ihre Wartungsstrategien verbessern, da sie genaue Daten zur Zustandsüberwachung und Lebensdauerbewertung von Anlagen liefern. Die Technologien tragen damit zu einer signifikanten Reduzierung ungeplanter Ausfallzeiten und einer Verlängerung der Betriebszeiten bei.



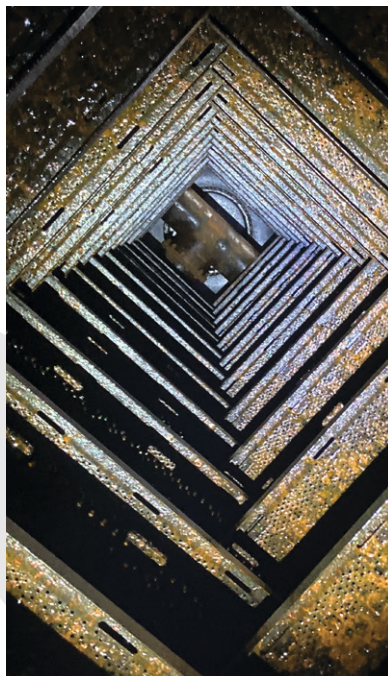
- ✓ Normgerecht in Anwendung und Bewertung (EN ISO und ASME)
- ✓ Keine Röntgenfenster, kein Strahlenschutz – Sicherheit auf Ihren Baustellen
- ✓ Ideal für große Stückmengen (Sammler und Flossenwände)
- ✓ PAUT Prüfkopfhöhe 17mm
- ✓ Einsatz ab Rohrdurchmesser DN15
- ✓ Wiederkehrende Prüfung – Korrosionsbestimmung
- ✓ Präzise Fehlerdetektion und -messung – hochgenaue Einsichten in Materialdefekte
- ✓ Schnelle Datenerfassung – Beschleunigte Prüfprozesse durch effiziente Technologien
- ✓ Minimaler Vorbereitungsaufwand – Geringere Notwendigkeit für umfangreiche Oberflächenvorbereitungen
- ✓ Hohe Bildauflösung – Klare und detaillierte Darstellung der Prüfergebnisse
- ✓ Flexibilität – Einstellbare Prüfparameter für spezifische Anforderungen
- ✓ Geeignet für komplexe Geometrien – Effektive Untersuchung von Strukturen mit schwierigen Zugängen
- ✓ Unabhängigkeit von Fehlerorientierung – Zuverlässige Erkennung unabhängig von der Ausrichtung des Defekts



INSPEKTION & ABNAHME für optimale Betriebssicherheit

Bei Metal Check verstehen wir die kritische Bedeutung der Inspektion und Abnahme von Druckbehältern und Rohrleitungen, die gemäß den Richtlinien der DGÜW-V in Österreich und der Betriebssicherheitsverordnung in Deutschland durchgeführt werden. Unsere Dienstleistungen gewährleisten, dass Ihre Anlagen nicht nur den gesetzlichen Anforderungen entsprechen, sondern auch optimale Sicherheit und Leistung bieten. Unser Team aus qualifizierten und zertifizierten Fachleuten, nutzt modernste Prüftechnologien und -methoden, um umfassende Untersuchungen durchzuführen. Diese Prüfungen sind entscheidend, um mögliche Mängel frühzeitig zu erkennen und zu beheben, was die Sicherheit erheblich erhöht und gleichzeitig die Betriebskosten senken kann.

Unser Ansatz ist darauf ausgerichtet, nicht nur die Konformität mit den aktuellen Vorschriften sicherzustellen, sondern auch proaktive Wartungsstrategien zu fördern, die die Langlebigkeit und



INSPEKTION & ABNAHME von Druckbehältern und Rohrleitungen

Effizienz Ihrer Anlagen unterstützen. Durch regelmäßige Überprüfungen und präzise Dokumentation sorgen wir dafür, dass alle relevanten Sicherheits- und Qualitätsstandards jederzeit vollständig eingehalten werden. Vertrauen Sie auf unsere Expertise, um die Integrität Ihrer kritischen Infrastrukturen zu schützen und gleichzeitig Ihre Betriebseffizienz zu optimieren. Metal Check steht Ihnen als Partner zur Seite, um sicherzustellen, dass Ihre Anlagen zuverlässig und sicher funktionieren.

- ✓ Fertigungsüberwachung
- ✓ Schweißüberwachung
- ✓ ZfP-Prüfaufsicht und Abnahme
- ✓ Druckgeräteüberwachungsverordnung (DGÜW-V) in Österreich & Betriebssicherheitsverordnung (BetrSichV) in Deutschland bei wiederkehrenden Prüfungen
- ✓ Erstellen von Prüfisometrien und R&I Fließbildern
- ✓ Organisation und Koordination aller beteiligten Partnerfirmen
- ✓ Durchführen von Druckprüfungen
- ✓ Enddokumentationen
- ✓ Inspektionsteams für kleine & große Turnarounds
- ✓ Softwarelösung für wiederkehrende Prüfung & Turnarounds



SCHULUNG & AUSBILDUNG

professionell geschult

TECHNISCHE AUSBILDUNG IN ÖSTERREICH

gemäß EN ISO 9712

Bei Metal Check sind wir führend in der Bereitstellung umfangreicher unabhängiger und unparteilicher Ausbildungsprogramme in der zerstörungsfreien Werkstoffprüfung und technischen Sicherheitsschulungen. Unsere Kurse decken alle Qualifikationsstufen ab – von der grundlegenden Einführung für Anfänger bis hin zur fortgeschrittenen Schulung für Fachleute der Stufen 1 und 2. Spezialisierte Trainingskurse umfassen den technischen Strahlenschutz, um sicherzustellen, dass unsere Teilnehmer die notwendigen Kenntnisse für den sicheren Umgang mit strahlenden Materialien erwerben, sowie Kurse zur sicheren Beförderung von Gefahrgütern (ADR), die für die Einhaltung der aktuellen Transportvorschriften unerlässlich sind.

Darüber hinaus bieten wir über unser Partnernetzwerk schweißtechnische Ausbildungen an, die von erfahrenen Fachleuten geleitet werden. Diese Kurse sind speziell darauf ausgelegt, praktische Fähigkeiten und tiefgreifendes technisches Verständnis zu vermitteln, die für die heutige Fertigungs- und Bauindustrie erforderlich sind. Durch die Kombination von Theorie und praktischen Übungen stellen wir sicher, dass unsere Schulungsteilnehmer nicht nur zertifiziert, sondern auch wirklich bereit für die Herausforderungen in ihren spezifischen Arbeitsumfeldern sind.

Unsere Kurse sind darauf ausgerichtet, Fachwissen effektiv zu vermitteln und die Teilnehmer auf die Erfüllung aller beruflichen und regulatorischen Anforderungen vorzubereiten.

Durch die Teilnahme an unseren Schulungen erwerben Sie nicht nur wertvolle Qualifikationen, sondern profitieren auch von unserem umfassenden Netzwerk in der Industrie.

Ausbildungen in der zerstörungsfreien Werkstoffprüfung Stufe 1+2

- ✓ Erst- und Rezertifizierung, Erneuerung
- ✓ VT, PT, MT, UT, RT

Zusätzliche Ausbildungen über Partner

- ✓ Technischer Strahlenschutz
- ✓ Beförderung von Gefahrgut (ADR)
- ✓ Schweißtechnische Ausbildungen

Metal Check verfügt über drei spezialisierte Schulungsstandorte zur Durchführung unserer technischen Ausbildungsprogramme:

KREMSMÜNSTER - BURGKIRCHEN





ZFP SOFTWARELÖSUNGEN

von A bis ZfP

UNSERE ENTERPRISE REPORTING PLATFORM

Das ERP von der Prüfung bis zur Rechnung

Metal Check entwickelt bereits seit der Gründung im Jahr 2015 eine spezialisierte ZfP-Software, die umfangreiche Funktionen für die zerstörungsfreie Werkstoffprüfung bietet. Das Ziel war bereits den ersten Prüfbericht zum Start des Unternehmens digital in einer Datenbanklösung abzubilden und fehleranfällige EXCEL oder Word Vorlagen zu vermeiden.

Die Software hat sich im Laufe der Zeit zu einem umfassenden ERP-System entwickelt, das speziell auf die Bedürfnisse der ZfP-Branche zugeschnitten ist. Durch die inhouse Entwicklung, können Kunden sicher sein, dass Know-how direkt aus der Branche in die Software einfließt, was sich in Usability und Workflow widerspiegelt.

Die Softwarelösung umfasst beispielsweise Funktionen zur Prüfdokumentation, Leistungsscheinerstellung, Qualitätsmanagementdokumentation, Equipmentverwaltung, Personalverwaltung, Zeiterfassung und Controlling.

In der Ära von Industrie 4.0 transformiert Metal Check die zerstörungsfreie Prüfung (ZfP) durch fortschrittliche Softwarelösungen, die als ZfP 4.0 bekannt sind. Diese Technologien integrieren automatisierte Systeme, Datenanalytik und künstliche Intelligenz, um Prüfprozesse zu optimieren und präzisere, reproduzierbare Ergebnisse zu liefern.

Performance: auch bei über 140.000 erstellten Prüfberichten keine langen Ladezeiten

Modularität: Alle Funktionen können als einzelne Module erworben werden

Erprobt und robust: Seit 2015 im Einsatz und daher ein zuverlässiges Werkzeug

Cloud-Hosting in DE: DSGVO-Konform im ISO 27001 zertifizierten Rechenzentrum

- ✓ Online Zugang - weltweit erreichbar
- ✓ Alle Prüfverfahren abgedeckt
- ✓ Einfache Protokollerstellung
- ✓ Digital signierte Prüfdokumente
- ✓ Kundenbeauftragungen
- ✓ Equipmentverwaltung inkl. Prüfmittelüberwachung
- ✓ Hilfreiche Systemmeldungen und Erinnerungsbenachrichtigungen
- ✓ Leistungsdokumentation & Rechnungsstellung
- ✓ Zeiterfassung & Controlling
- ✓ Personalverwaltung inkl. Schulungsverwaltung
- ✓ Smarte Datenanalyse
- ✓ Intelligente Verknüpfung der einzelnen Module
- ✓ **QMS**
 - ✓ QM Dokumenterstellung
 - ✓ Normen- und Dokumentverwaltung
 - ✓ Bestellsystem inkl. Lieferantenverwaltung und Bestellübersicht
 - ✓ Korrekturmaßnahmenprozess

Fordern Sie einen kostenlosen Zugang zur Demoversion an und erleben Sie eine unverbindliche Demonstration, um die Vorteile und Funktionen zu entdecken



NACHHALTIGKEIT IM FOKUS

Sonne als Kraftquelle

In einer Welt, in der Nachhaltigkeit und Umweltschutz immer wichtiger werden, zeigt die Firma Metal Check GmbH mit ihrem wegweisendem Konzept, wie Unternehmen ihren ökologischen Fußabdruck reduzieren können. Seit mehreren Jahren betreibt das Unternehmen eine 73 kWp Photovoltaikanlage und hat über 50% seiner Fahrzeugflotte auf Elektroautos umgestellt. Durch ein cleveres Konzept können mehr als 80% des Energiebedarfs mit Sonnenstrom gedeckt werden, was zu beträchtlichen Einsparungen von CO₂-Emissionen führt.

Die Vorteile der Photovoltaik

Die Nutzung von Solarenergie bietet zahlreiche Vorteile. Photovoltaikanlagen wandeln Sonnenlicht direkt in elektrische Energie um, ohne dabei schädliche Emissionen zu erzeugen. Sie sind eine saubere und erneuerbare Energiequelle, die dazu beitragen kann, die Abhängigkeit von fossilen Brennstoffen zu verringern. Zudem ermöglicht die dezentrale Stromerzeugung eine größere Unabhängigkeit von herkömmlichen Energieversorgern und reduziert langfristig die Energiekosten.

Das Konzept der Metal Check GmbH

Die Metal Check GmbH hat mit ihrem Konzept der kombinierten Nutzung von Photovoltaik und Elektroautos einen großen Schritt in Richtung Nachhaltigkeit gemacht. Durch die Installation der Photovoltaikanlage kann das Unternehmen einen Großteil seines Energiebedarfs selbst decken und somit die Kosten für konventionellen Strom reduzieren.

METAL CHECK FÄHRT GRÜN

Unser Engagement für E-Mobilität

Darüber hinaus hat die Umstellung der Fahrzeugflotte auf Elektroautos einen positiven Einfluss auf die CO₂-Bilanz des Unternehmens.

Potenzielle Nachteile von Elektroautos ohne ein solches Konzept

Obwohl Elektroautos viele Vorteile bieten, können sie auch einige Herausforderungen mit sich bringen, insbesondere wenn kein Konzept wie das der Metal Check GmbH implementiert wird. Ohne eine zuverlässige Energiequelle wie Photovoltaik können Elektroautos immer noch auf den herkömmlichen Strommix angewiesen sein, der häufig aus fossilen Brennstoffen gewonnen wird. Dies kann die ökologischen Vorteile der Elektroautos verringern. Darüber hinaus können lange Ladezeiten und begrenzte Reichweiten immer noch Hindernisse für die breite Akzeptanz von Elektrofahrzeugen darstellen.

Erfolge und Daten der Metal Check GmbH

Die Metal Check GmbH kann stolz auf ihre Erfolge sein. Mit einer Jahresproduktion von etwa 70 MWh Sonnenstrom und einem Verbrauch der unter dieser Jahresproduktion liegt, trägt das Unternehmen erheblich zur Reduzierung von CO₂-Emissionen bei. Die eingesparte Menge an CO₂ ist beeindruckend und zeigt, wie Unternehmen durch den Einsatz erneuerbarer Energien einen positiven Beitrag zum Klimaschutz leisten können.

Zerstörungsfreie Werkstoffprüfung immer in Ihrer Nähe



Bei Metal Check sind wir stolz darauf, unseren Kunden an fünf strategisch positionierten Standorten in Österreich und Deutschland zur Verfügung zu stehen. Diese lokale Präsenz ermöglicht es uns, schneller und effizienter auf die Bedürfnisse unserer Kunden einzugehen und bietet uns die Flexibilität, maßgeschneiderte Lösungen direkt vor Ort anzubieten. Unsere Standorte sind ein Zeichen unseres fortwährenden Engagements, erstklassige Servicequalität und persönliche Kundenbetreuung zu gewährleisten.

Standort Braunau am Inn

METAL CHECK GmbH Österreich
Osternberger Straße 60
A-5280 Braunau am Inn
Tel.: 0043 (0) 7722 / 930 82
Mail: info@metal-check.at

Standort Kremsmünster

METAL CHECK GmbH Österreich
Kremsegger Str. 12
A-4550 Kremsmünster
Tel.: 0043 (0) 7583 / 90 900
Mail: info@metal-check.at

Standort Wien

Metal Check Service GmbH
Franz-Grill-Straße 1, Arsenal Objekt 207
A-1030 Wien
Tel.: 0043 (0) 1 588 62 37
Mail: service@metal-check.at

Standort Burgkirchen

Metal Check GmbH Deutschland
Fuhrmannstraße 25
D-84508 Burgkirchen a. d. Alz
Tel.: 0049 (0) 8679 / 96662 00
Mail: info@metal-check.de

Standort Hamburg

Metal Check Engineering GmbH
Stellinger Chaussee 32
D-22529 Hamburg
Tel.: 0049 152 018 96 911
Mail: info@metal-check.engineering



METAL CHECK GROUP

KONTAKT | IMPRESSUM

METAL CHECK GmbH Österreich
Osternberger Straße 60
5280 Braunau am Inn
Tel.: 0043 (0) 7722 / 930 82
Fax: 0043 (0) 1 / 804 805 33 263
Mail: info@metal-check.group

Firmensitz: Braunau am Inn
Firmenbuchnummer: 435327m
Firmenbuchgericht: Ried i. Innkreis
UID: ATU69642425
Geschäftsführender Gesellschafter:
Ing. Alexander Wienerroither

Ausgabe: 04/2026